

# Epicura investit à Ath : développement de l'offre de soins et nouvelles infrastructures

# Notre site d'Ath

Ces investissements dotent le site d'Ath de conditions de fonctionnement et d'accueil qui lui permettront

- de poursuivre son développement dans les prochaines années
- de remplir encore mieux qu'aujourd'hui sa mission d'hôpital de proximité.



# Nos investissements à Ath

## Travaux réalisés

- Remplacement des châssis
- Reconditionnement des zones de stockage
- Vestiaires rénovés
- Aménagement de la pharmacie

## Développement de l'offre de soins

- Unité de gériatrie supplémentaire au 3B, ce qui nous permet de proposer un programme complet de gériatrie composé de 2 unités et d'un hôpital de jour
- Ouverture de 5 lits de psychiatrie



# Les projets en cours

1. **Le bloc opératoire**
2. **Nouvelle aile à front de rue**
3. **Parking de 280 places**

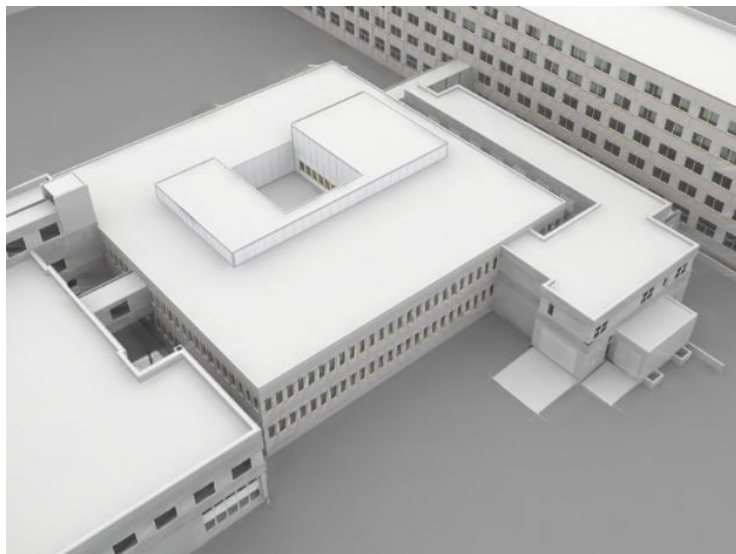


# 1. Le bloc opératoire

Travaux - d'**agrandissement**  
- de **reconditionnement**  
du bloc opératoire d'Ath,  
tout **en y maintenant l'activité opératoire.**

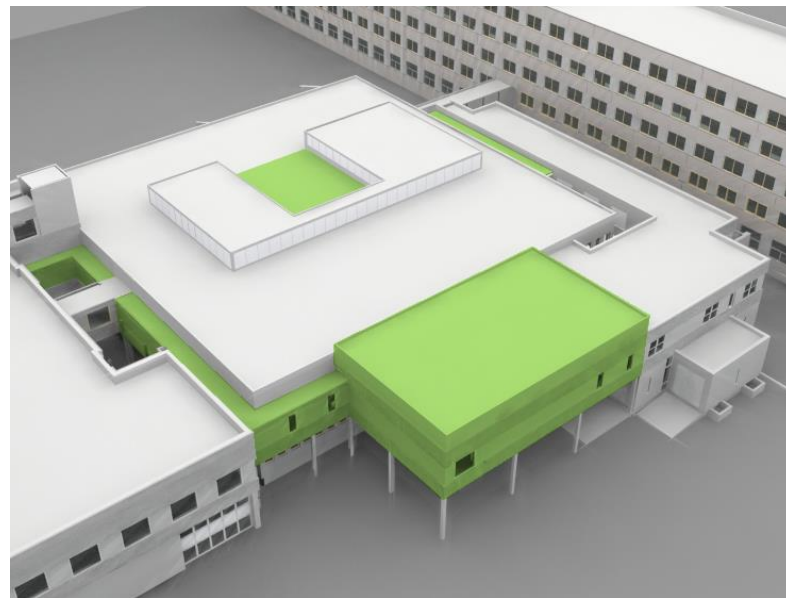


# Le projet



**Situation  
existante**

**Situation  
projetée**





Point presse du 31/08/17



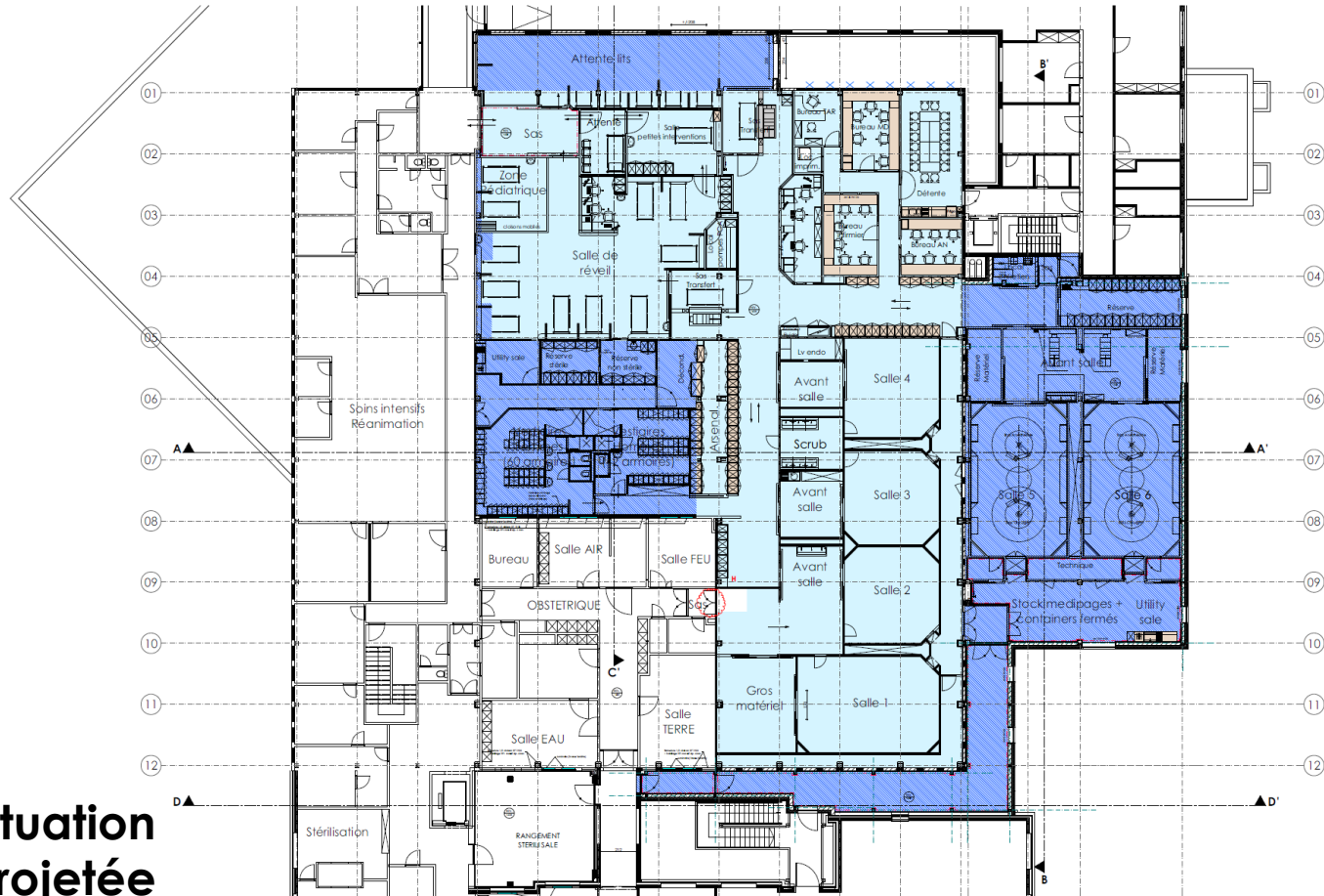
# Le projet



Expérience  
probante  
à Hornu



# Le projet



## Situation projetée

# Etat d'avancement

- ✓ Permis d'urbanisme
- ✓ Accord du ministre sur les subsides
- ✓ Lancement du marché & réception des offres pour les travaux
- ✓ Accord de la ministre c/ le « dossier attributions »

Octobre 2017 : début des travaux

5,7 mios d'€

Chef de projet :

Frédéric Schumacher,

Directeur délégué aux projets transversaux

Fin des travaux estimée pour mai 2019



## 2. Le bâtiment à front de rue

**Nouvelle aile** à front de rue afin de proposer à notre patientèle

- davantage de locaux de **consultations**
- une nouvelle unité de **dialyse**.



# Le projet



**Situation  
existante**

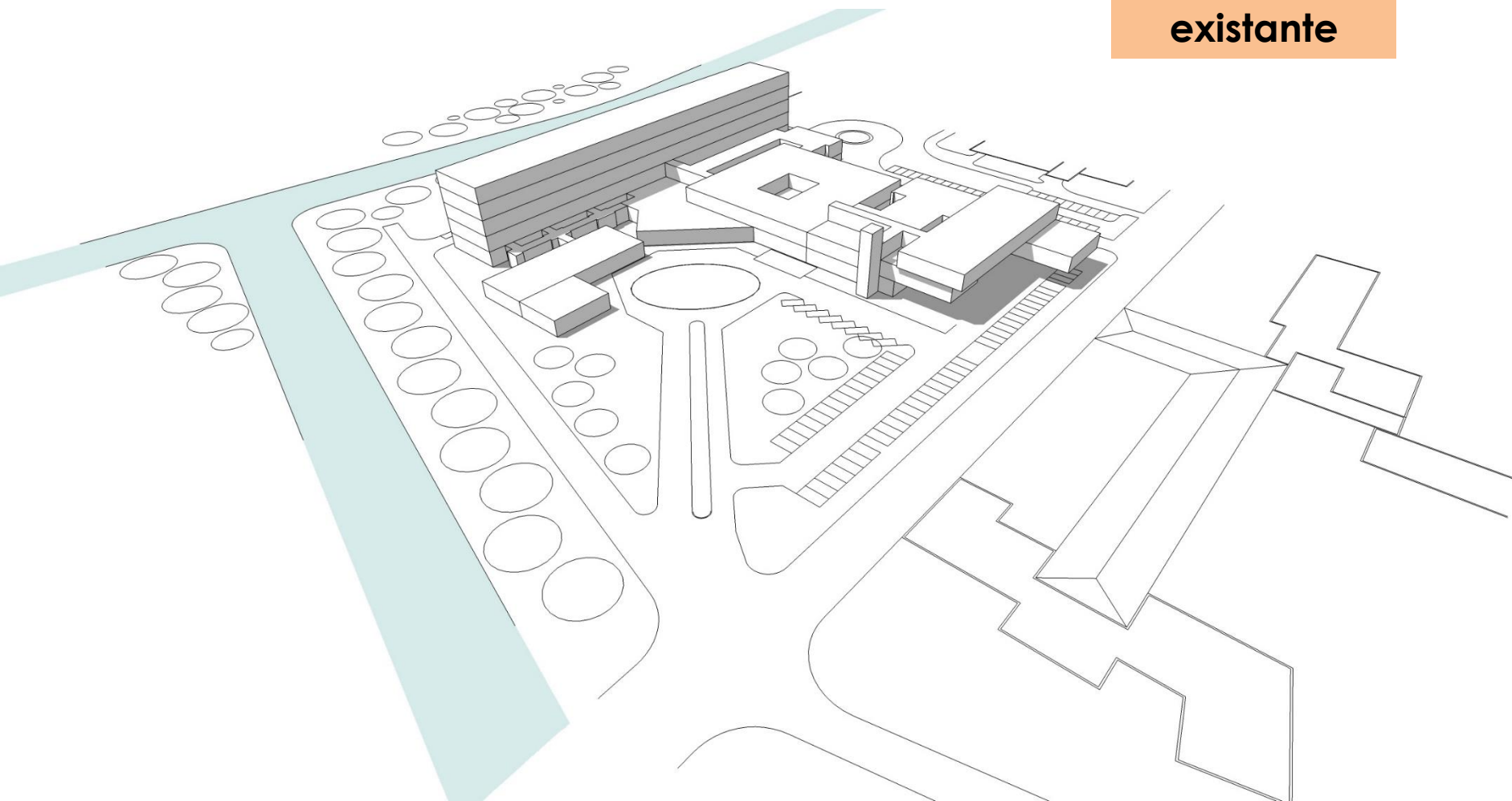
**Situation  
projetée**





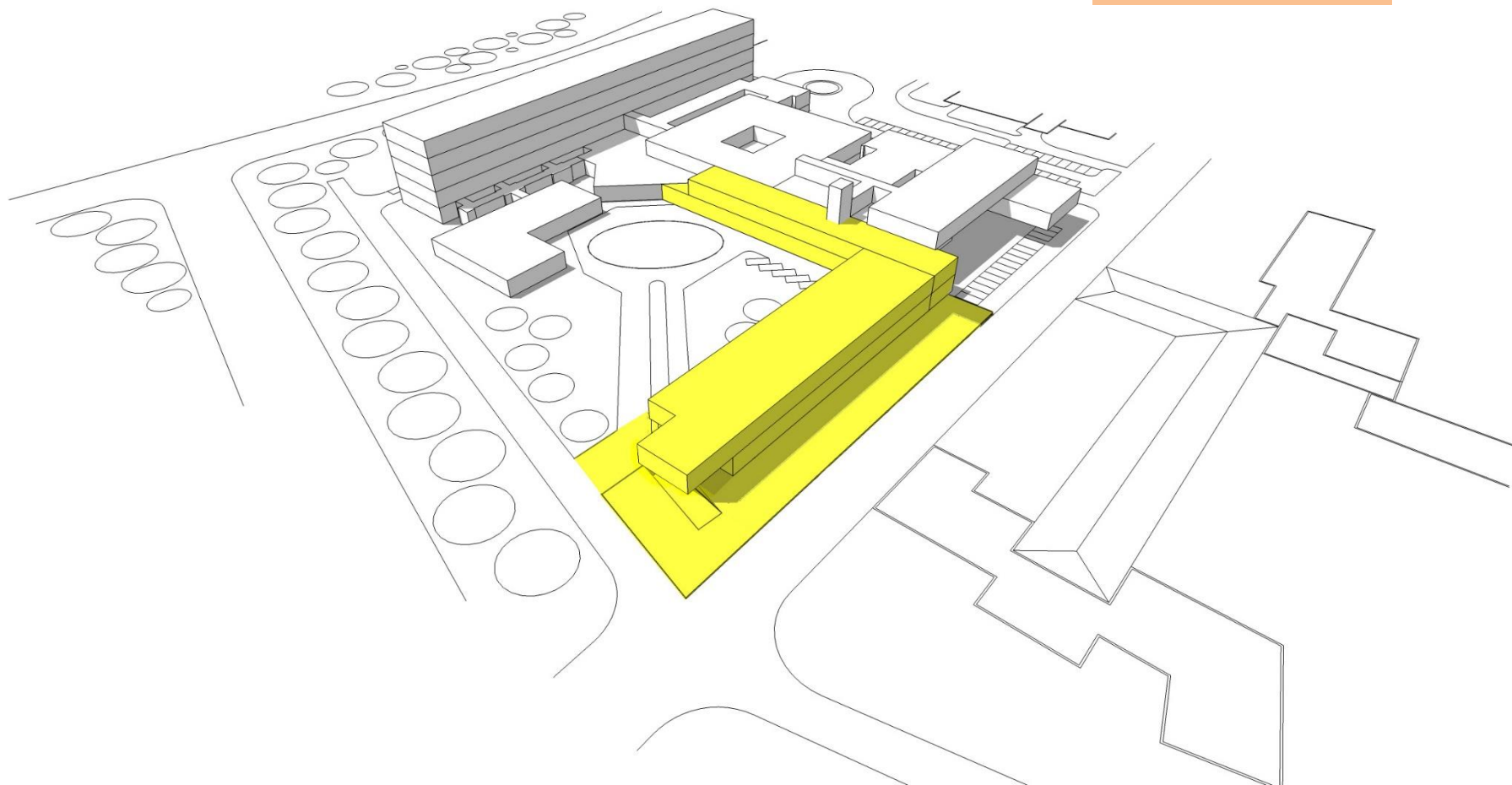


## Situation existante



Point presse du 31/08/17

## Situation projetée



Point presse du 31/08/17



# Répartition des surfaces

-1	Logistique	390 m2
	Locaux techniques et circulations	1.170 m2
	<b>Total -1</b>	<b>1.560 m2</b>
RDC	Hall d'entrée et circulations	310 m2
	Consultations	170 m2
	Dialyse	835 m2
	<b>Total RDC</b>	<b>1.315 m2</b>
+1	Circulation principale	300 m2
	Extension consultation	45 m2
	Administration	900 m2
	<b>Total +1</b>	<b><u>1.245 m2</u></b>
<b>TOTAL</b>		<b>4.120 m2</b>
+2	<b>Extension possible</b>	<b>1240 m2</b>

# Etat d'avancement

- ✓ Permis d'urbanisme
- ✓ Phase de finalisation des cahiers spéciaux des charges pour faire appel aux entreprises

1<sup>er</sup> trimestre 2018 : début des travaux

8,9 mios d'€

Chef de projet :

Frédéric Schumacher,

Directeur délégué aux projets transversaux

Fin des travaux estimée pour fin 2019



# 3. Le parking

**Nouveau parking semi-enterré de +/- 280 places** afin de désengorger les abords de l'hôpital et de permettre à chacun de se stationner dans des conditions optimales.



# Le projet



Point presse du 31/08/17

# Etat d'avancement

- ✓ Plusieurs études
- ✓ Permis d'urbanisme
- ✓ Phase d'études c/ des financements alternatifs



**Merci**

